

# ELOTEST B300

Mehrfrequenz-Wirbelstrom-Prüfsystem mit bis zu 4 Kanälen

Universell einsetzbar

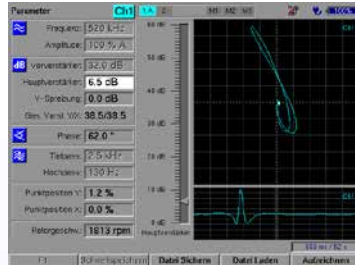


## Wirbelstrom-Prüfgeräte und -Systeme

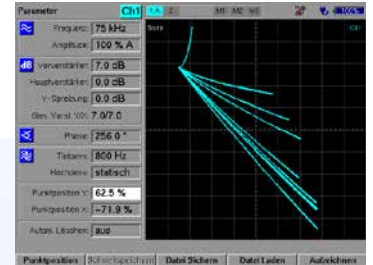
# ELOTEST B300

für Labor, Schulung und den mobilen Einsatz

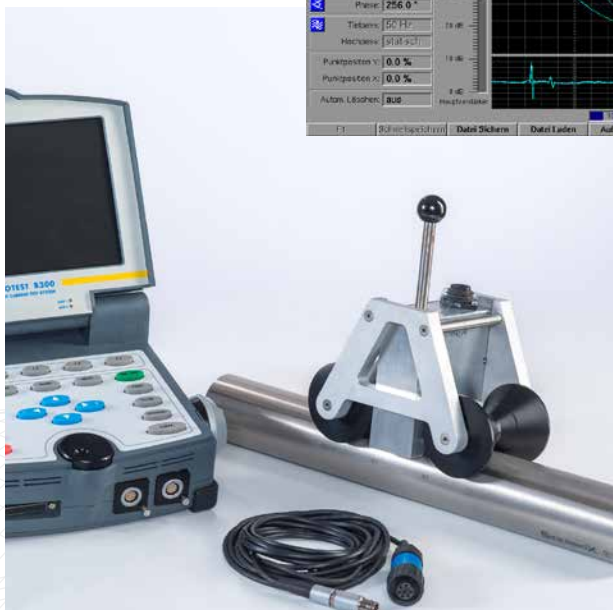
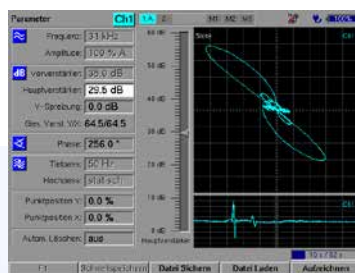
Das universelle Prüfgerät ELOTEST B300 bietet zahlreiche Anwendungsmöglichkeiten.



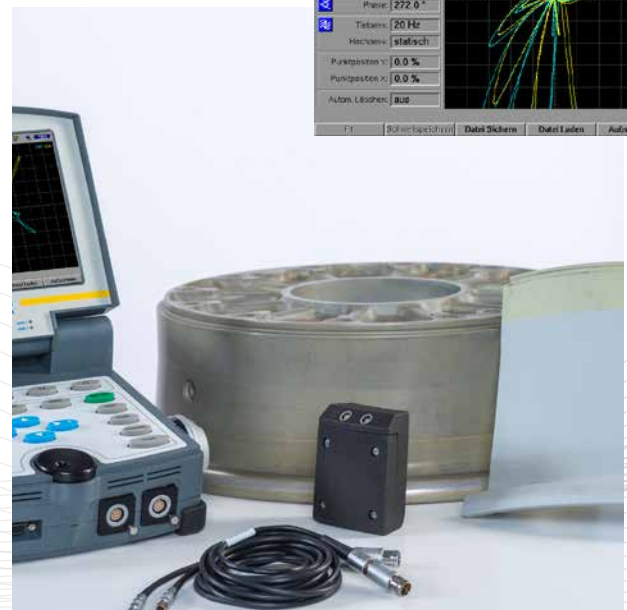
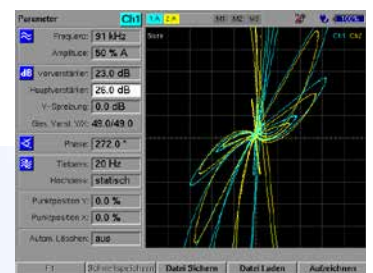
**ELOTEST B300 und HDR-18 Rotor** – dynamische Prüfung mit rotierender Sensorik



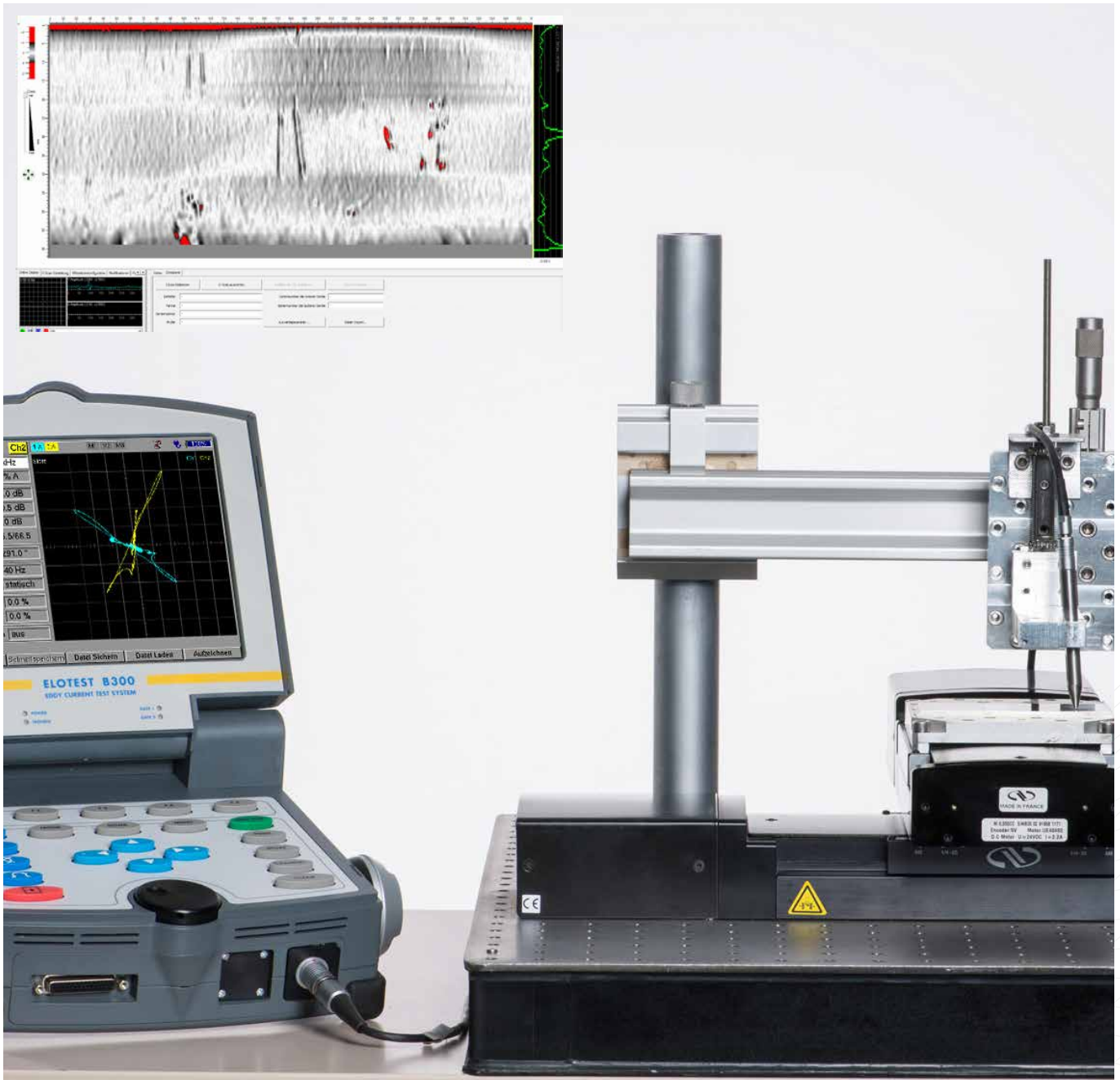
**Leitfähigkeitsprüfung** – Messung der Leitfähigkeit nicht ferromagnetischer Metalle und Schichtdickenmessung



**Segmentspule mit Permanent-Magneten** – für Rohrinnen- und -außenoberflächen, Halbzeuge und Stangenprüfung mit Wirbelstrom



**Manuelle Prüfung an Flugzeugflügeln** – geometrisch angepasste Sensoren mit 25 - 100 mm Wirkbreite möglich



**ELOTEST B300 in Kombination mit unserer ScanAnalyzer-Software zur Erstellung, Bearbeitung und Auswertung von Oberflächenscans.**

## Besondere Merkmale

- ▶ Intuitiv bedienbares Prüfgerät für handgeführte Wirbelstrom-Sensoren, Prüfrötoren und Scannersysteme
- ▶ Portables Prüfsystem für anspruchsvolle Anwendungen, gleichermaßen geeignet für den Einsatz im Labor und Prüffeld
- ▶ 24 Volt Spannungsversorgung
- ▶ Serienmäßig mit C-Scan für Bohrungsprüfung
- ▶ Multifunktionale Signal-Aufbereitung, -Darstellung, -Mix, -Analyse, -Speicherung und Dokumentation
- ▶ Schnelle, hochleistungsfähige Schnittstelle zur bidirektionalen, digitalen Kommunikation
- ▶ Vollständiger Remote-Betrieb über mitgelieferte Win-Client Software
- ▶ Optionaler Anschluss für Videokamera, z. B. Endoskop-Prüfung
- ▶ Leitfähigkeits- und Schichtdickenmessung, separat zuschaltbare Bargrafanzeige, Sortierschweleneinstellung positiv oder negativ
- ▶ Kompatibel mit ScanAnalyzer-Software am externen PC unter Windows 7

# ELOTEST B300

## Technische Daten

### Geräte-Daten

- ▶ Bis zu 4 Prüfkanäle, Frequenz 10 Hz – 10 MHz
- ▶ Sendetreiber: 2fach, 15Vss, max. 250 mA, kurzschlussfest
- ▶ Vorverstärker 6 dB bis 52 dB in 0,5 dB Schritten
- ▶ Hauptverstärker 0 dB bis 60 dB in 0,5 dB Schritten
- ▶ Y-Achsenpreizung 0 dB bis 30 dB in 1 dB Schritten
- ▶ Phaseneinstellung 0° bis 359,5° in 0,5 ° Schritten
- ▶ Signalfilter TP/HP; 0 Hz bis 10 kHz in 40 Schritten, separat einstellbar, Bandpass mit variabler Bandbreite

### Sensoranschluss

- ▶ Für alle Sensorarten geeignet
- ▶ B3-RS Adapter, austauschbar
- ▶ Optional 24-pol. (Fischer) Multifunktionsstecker zur Verwendung von Spezialsensoren mit integrierter Kennlinie oder Multisensor-System (z.B. Absolut-/Differenz- Sensorsysteme); alternativ zweite ELOTEST B1 Standard-Adaptieraufnahme

### Universal Scanner Interface (USI)

- ▶ Multifunktionsanschluss für Drehimpulsgeber, Analog-Weggeber und Digital I/O opt. entkoppelt

### Schnittstellen

- ▶ Ethernet Port (10/100 Mbit/s; RJ45, 100BaseT)
- ▶ RS232 (D-Sub 9) für Maus oder externen PC (optional)
- ▶ USB-Port (2x)
- ▶ VGA-Port für externen Monitor
- ▶ Parallele Druckerschnittstelle (D-Sub 25)

### Anzeige

- ▶ Aktives TFT-Farbdisplay mit 210 mm (8,4") Diagonale, 640 x 480 Pixel mit integrierter LED-Beleuchtung

### Gehäuse

- ▶ Schlag- und stoßfestes ABS-Industrie-Kunststoffgehäuse
- ▶ Gehäusedeckel mit eingebautem Display, um 180° schwenkbar, geschlossen als Schutz für Anzeige und Tastatur
- ▶ Silicon-Tastatur mit spezifischen Direkt-Funktionstasten, Cursor-Block und Softkeys
- ▶ Drehknopf zur schnellen Parametereinstellung
- ▶ Integrierter, schnellwechselbarer Akkupack

### Stromversorgung

- ▶ Schnellladbarer Li-Ionen-Akku mit intelligenter Ladeelektronik und autonomer Akkustatusanzeige; 5 Std. Betriebsdauer
- ▶ Weitbereichsnetzteil, extern; Eingang 100-250 V/AC 50-60 Hz; Ausgang 24 V/DC; 90 VA

### Bedienungsmerkmale

- ▶ Automatischer Vorverstärkerabgleich
- ▶ Automatische Lift-Off Einstellung
- ▶ Mix-Funktion bei Mehrfrequenzanwendungen
- ▶ Wasserfalldarstellung bei dynamischen Prüfungen

### Software

- ▶ C-Scan Software
- ▶ Leitfähigkeitsmessung (60 kHz, mit kalibrierten Spezialsensoren)
- ▶ Schichtdickenmessung (60 kHz, mit kalibrierten Spezialsensoren)
- ▶ Sensor-Array Multiplex (zusätzliche Hardware-Option)
- ▶ Windows Fernbedienungssoftware WinClient
- ▶ ScanAlyzer-Software (optional) auf externem PC (Windows 7)

### Geräteversionen

- ▶ ELOTEST B310: Gerät mit einem Prüfkanal; Sensoren, Rotoren und Kabel der Serie sind kompatibel zum ELOTEST M2/ M3
- ▶ ELOTEST B320: Gerät mit zwei Prüfkanälen; Signalmix-Funktion
- ▶ ELOTEST B330: Gerät mit drei Prüfkanälen; Signalmix-Funktion
- ▶ ELOTEST B340: Gerät mit vier Prüfkanälen; Signalmix-Funktion

### Abmessungen

- ▶ Länge: 370 mm (14,56 inch)
- ▶ Breite: 242 mm (9,52 inch)
- ▶ Höhe: Deckel geschlossen 95/ 110 mm (3,7/4,3 inch) Deckel offen 300 mm (11,81 inch)

### Gewicht

- ▶ Gerät ohne Akku: 4.200 g
- ▶ Li-Ionen-Akku: 1.450 g

### Bestellnummer

- ▶ ELOTEST B310-Set ... A0EZ10951010
- ▶ ELOTEST B320-Set ... A0EZ10952010
- ▶ ELOTEST B330-Set ... A0EZ10953010
- ▶ ELOTEST B340-Set ... A0EZ10954010

### Set besteht aus:

- ▶ Prüfgerät
- ▶ Akkupack Li-Ionen B300-BA5 18 V / 9 Ah
- ▶ Netzadapter B300-NT2
- ▶ B3-RS Sensoradapter
- ▶ Tragegriff
- ▶ B300 Cordura Nylon Schutztasche

### Einzelkomponente auf Anfrage.

